

## Instrucțiune pentru citirea indexurilor aferente energiei electrice înregistrate de contoare

### Domeniu de aplicare

Instrucțiunea se aplica pentru citirea contoarelor de energie electrică, monofazate și trifazate montate la consumatorii din zona de licență a SC FDEE Electrica Distribuție Muntenia Nord SA (județele Prahova, Dâmbovița, Buzau, Vrancea, Brăila și Galați).

### Contoare cu afișaj electronic (LCD)

Majoritatea contoarelor cu afișaj electronic montate la consumatori respectă prevederile standardului **SR EN 62056-61:2007** referitor la numerele folosite (coduri OBIS) pentru identificatorii mărimilor afișate. Lista codurilor OBIS cel mai des afișate de contoare este prezentată în tabelul următor.

Nr.crt	Cod OBIS registru	Semnificatie Cod OBIS
1.	0.9.1	Ora
2.	0.9.2	Data
3.	1.8.0	Index curent energie activă consumată
4.	2.8.0	Index curent energie activă produsă (pentru producătorii de energie electrică)
5.	5.8.0	Index curent energie reactivă inductivă
6.	6.8.0	Index curent energie reactivă capacivă
7.	1.8.0*1	Index energie activă consumată înregistrat la sfârșitul lunii
8.	2.8.0*1	Index energie activă produsă înregistrat la sfârșitul lunii
9.	5.8.0*1	Index energie reactivă inductivă înregistrat la sfârșitul lunii
10.	6.8.0*1	Index energie reactivă capacivă înregistrat la sfârșitul lunii
11.	1.8.1	Index curent energie activă consumată în zona orară 1
12.	1.8.2	Index curent energie activă consumată în zona orară 2

În funcție de tariful pentru care ați optat la încheierea contractului de furnizare, contorul poate fi programat să înregistreze energia electrică diferențiat pe zone orare.

Pentru consumatorii care **nu beneficiază de tarif diferențiat** pe zone orare trebuie citite următoarele:

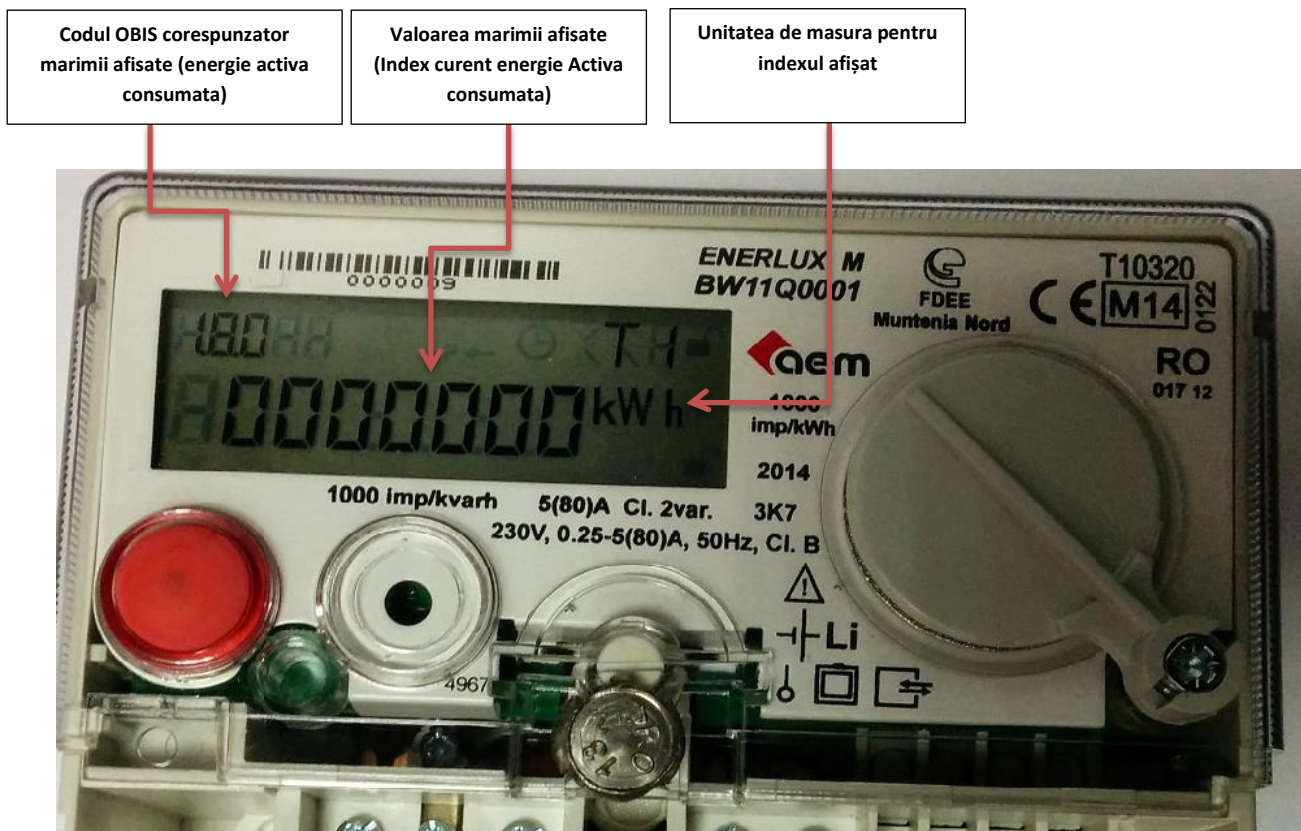
- indexul corespunzător codului OBIS 1.8.0
- indexul corespunzător codului OBIS 5.8.0 (în cazul în care plătesc energie reactivă<sup>1)</sup>)
- indexul corespunzător codului OBIS 6.8.0 (în cazul în care plătesc energie reactivă<sup>1)</sup>)

Pentru consumatorii care **beneficiază de tarif diferențiat** pe zone orare trebuie citite următoarele:

- indexul corespunzător codului OBIS 1.8.1.
- indexul corespunzător codului OBIS 1.8.2.
- indexul corespunzător codului OBIS 5.8.0 (în cazul în care plătesc energie reactivă<sup>1)</sup>)
- indexul corespunzător codului OBIS 6.8.0 (în cazul în care plătesc energie reactivă<sup>1)</sup>)

<sup>1)</sup>În cazul energiei electrice reactivă nu se plătește cantitatea măsurată de contor. În funcție de energia măsurată și prevederile legale în vigoare se determina cantitatea de energie electrică reactivă ce trebuie plătită.

În imaginea de mai jos este un exemplu de afișaj pentru un contor monofazat electronic.



## Contoare cu afișaj mecanic

În cazul contoarelor cu afișaj mecanic există un singur index care se poate citi. Acestea pot înregistra **numai energie activă** sau **numai energie reactivă** pe o singură zonă orară.

Afișajul mecanic poate conține ultima cifră (de la stanga la dreapta) precedată de simbolul “,” și evidențiată diferit față de restul cifrelor. În această situație nu este obligatorie citirea acestei cifre. Dacă ultima cifră nu este evidențiată diferit este obligatorie citirea tuturor cifrelor de pe afișaj.

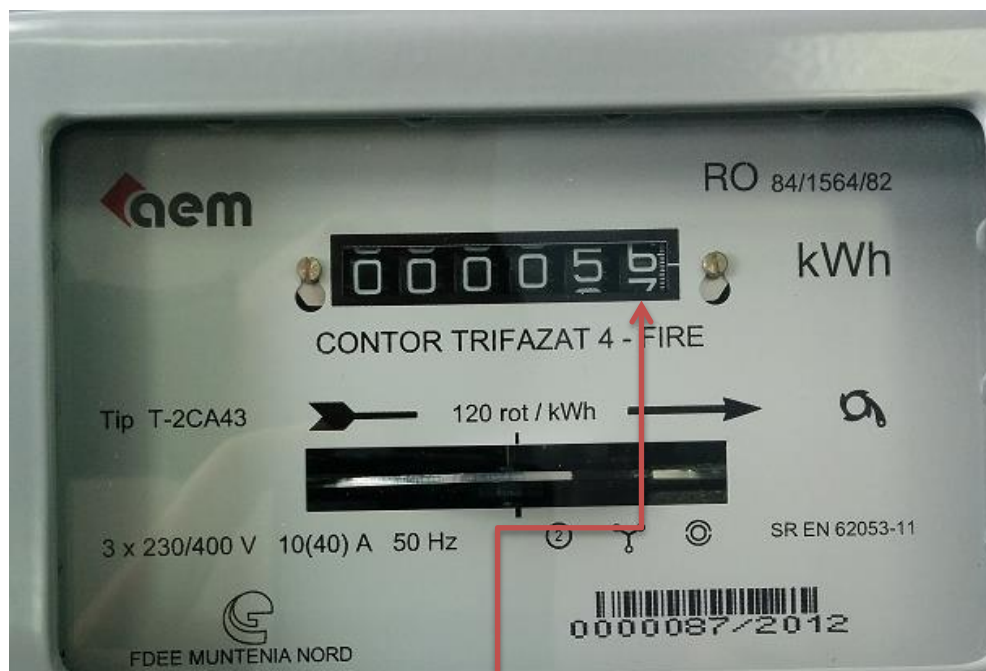
În imaginile de mai jos sunt prezentate diverse tipuri de afișaje mecanice.

Ultima cifră este precedată de semnul “,” și este încadrată în chenar roșu. **Nu este obligatorie citirea ei.**





Ultima cifră este precedată de semnul “,” este încadrată în chenar roșu și are culoare diferită de restul cifrelor. **Nu este obligatorie citirea ei.**



Ultima cifră nu este precedată de semnul “,” și nu este evidențiată deiferit față de restul cifrelor. **Este obligatorie citirea tuturor cifrelor afișate.**

## Informații generale

Pentru a evita situațiile neplăcute datorate citirii incorecte sau necitirii indexului va rugăm să verificați indexul trecut în **factura de regularizare** primită de la furnizorul dumneavoastră de energie electrică.

Pot exista situații, în funcție de tipul constructiv și anul de fabricație al contorului, în care prevederile prezentei instrucțiuni nu se aplică.

În situația în care considerați că citirea indexului nu a fost realizată în mod corect, afișajul contorului nu funcționează corespunzător sau este blocat vă rugăm să vă adresați Sucursalei de Distribuție a Energiei Electrice din județul în care este montat contorul la adresele de e-mail de mai jos.

SDEE Ploiesti – Office.Prahova@mnd.electrica.ro

SDEE Târgoviște – Office.Dambovita@mnd.electrica.ro

SDEE Buzău – Office.Buzau@mnd.electrica.ro

SDEE Focșani – Office.Vrancea@mnd.electrica.ro

SDEE Brăila – Office.Braila@mnd.electrica.ro

SDEE Galați – Office.Galati@mnd.electrica.ro