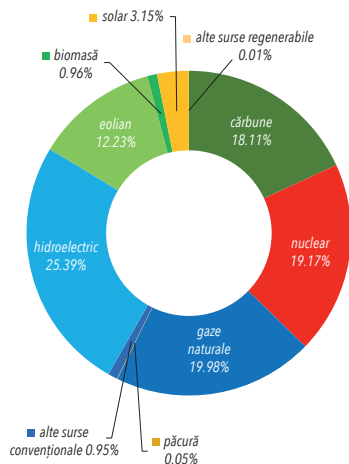


Furnizor: Electrica Furnizare S.A.
 Telefon: 0244 406 006
 Email: clienti@electricafurnizare.ro
 Pagina web: www.electricafurnizare.ro

Perioada de referință: anul 2022

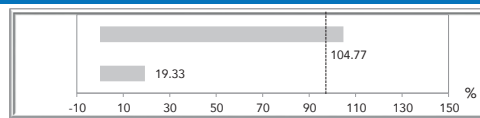


0,03 % din energia comercializată de furnizorul Electrica Furnizare S.A. provine din import și este cuprinsă în detalierea de mai sus

	Energia electrică a furnizorului Electrica Furnizare S.A. [%]	Producție energie electrică în România în anul 2022 [%]
Total din care:	100.00%	100.00%
A. Surse convenționale:	58.26%	56.93%
a1 cărbune	18.11%	18.69%
a2 nuclear	19.17%	19.98%
a3 gaze naturale	19.98%	17.22%
a4 păcură	0.05%	0.05%
a5 alte surse convenționale	0.95%	0.99%
B. Surse regenerabile:	41.74%	43.07%
b1 hidroelectric	25.39%	26.04%
b2 eolian	12.23%	12.75%
b3 biomasă	0.96%	1.00%
b4 solar	3.15%	3.27%
b5 alte surse regenerabile	0.01%	0.01%

Impact asupra mediului

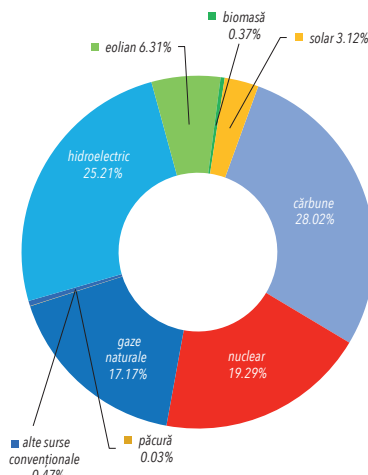
Furnizorul: Electrica Furnizare S.A.
 Emisii specifice de CO2: 233.90 g/kWh
 Deșeuri radioactive: 0.00058 g/kWh
La nivelul României:
 Emisii de CO2: 223.25 g/kWh
 Deșeuri radioactive: 0.003 g/kWh



Impactul energiei electrice a furnizorului Electrica Furnizare S.A. asupra mediului înconjurător se situează peste/sub media sectorială

Furnizor: Electrica Furnizare S.A.
 Telefon: 0244 406 006
 Email: clienti@electricafurnizare.ro
 Pagina web: www.electricafurnizare.ro

Perioada de referință: anul 2022

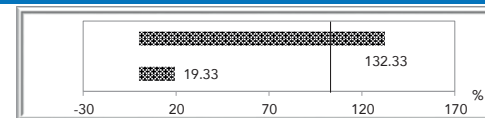


0,54 % din energia comercializată de furnizorul Electrica Furnizare S.A. provine din import și este cuprinsă în detalierea de mai sus

	Energia electrică a furnizorului Electrica Furnizare S.A. [%]	Producție energie electrică în România în anul 2022 [%]
Total din care:	100.00%	100.00%
A. Surse convenționale:	64.98%	56.93%
a1 cărbune	28.02%	18.69%
a2 nuclear	19.29%	19.98%
a3 gaze naturale	17.17%	17.22%
a4 păcură	0.03%	0.05%
a5 alte surse convenționale	0.47%	0.99%
B. Surse regenerabile:	35.02%	43.07%
b1 hidroelectric	25.21%	26.04%
b2 eolian	6.31%	12.75%
b3 biomasă	0.37%	1.00%
b4 solar	3.12%	3.27%
b5 alte surse regenerabile	0.00%	0.01%

Impact asupra mediului

Furnizorul: Electrica Furnizare S.A.
 Emisii specifice de CO2: 295.43 g/kWh
 Deșeuri radioactive: 0.00058 g/kWh
La nivelul României:
 Emisii de CO2: 223.25 g/kWh
 Deșeuri radioactive: 0.003 g/kWh



Impactul energiei electrice a furnizorului Electrica Furnizare S.A. asupra mediului înconjurător se situează peste/sub media sectorială